

Chariots préparateurs de commandes 1.0 tonne



BT optio

Série L & M

OSE100

OSE100W

OME100N

OME100NW



Chariots préparateurs de commandes

| Spécifications techniques | | | | | OSE100 | OSE100W | OME100N | OME100NW |
|---------------------------|-------------------------------------|---|---------------------|-------|--------------|-------------------|-------------------|--------------------|
| Identification | 1.1 | Constructeur | | | Toyota | Toyota | Toyota | Toyota |
| | 1.2 | Modèle | | | OSE100 | OSE100W | OME100N | OME100NW |
| | 1.3 | Traction | | | Électrique | Électrique | Électrique | Électrique |
| | 1.4 | Position cariste | | | Porté-debout | Porté-debout | Porté-debout | Porté-debout |
| | 1.5 | Capacité de charge/charge nominale | Q | kg | 1000 | 1000 | 1000 | 1000 |
| | 1.6 | Distance du centre de gravité | c | mm | 600 | 600 | 600 | 600 |
| | 1.8 | Distance du centre de gravité, du talon des fourches à l'axe | x | mm | 158 | 110 | 158 | 110 |
| | 1.9 | Empattement | y | mm | 1351 | 1300 | 1401 | 1350 |
| | Poids | 2.1 | Poids sans batterie | | kg | 1294 | 1162 | 1577 ¹⁾ |
| 2.2 | | Charge à l'essieu, avec charge, roues motrice/bras-support | | kg | 550/1149 | 558/1112 | 615/1280 | 639/2459 |
| 2.3 | | Charge à l'essieu, sans charge, roues motrice/bras-support | | kg | 1113/365 | 1105/338 | 1235/450 | 1208/884 |
| Roues | 3.1 | Roue motrice/roue stabilisatrice/roue de fourches | | | Polyuréthane | Polyuréthane | Polyuréthane | Polyuréthane |
| | 3.2 | Taille de la roue, avant | | mm | Ø 250 x 92 | Ø 250 x 92 | Ø 250 x 92 | Ø 250 x 92 |
| | 3.3 | Taille de la roue, arrière | | mm | Ø 140 x 80 | Ø 140 x 80 | Ø 140 x 80 | Ø 140 x 80 |
| | 3.4 | Roues supplémentaires (dimensions) | | mm | — | — | — | — |
| | 3.5 | Roues, nombre avant/arrière (x = roues motrices) | | | 1x/2 | 1x/2 | 1x/2 | 1x/2 |
| Dimensions | 4.2 | Hauteur, mât abaissé | h_1 | mm | 1550 | 1550 | 2450 | 2450 |
| | 4.4 | Course d'élévation | h_3 | mm | 1020 | 1020 | 1620 | 1620 |
| | | Hauteur d'élévation | h_{23} | mm | 1880 | 1100 | 2480 | 1700 |
| | 4.5 | Hauteur, mât déployé | h_4 | mm | 2570 | 2570 | 4070 | 4070 |
| | 4.8 | Hauteur de plateforme | h_7 | mm | 180 | 180 | 180 | 180 |
| | 4.11 | Levée auxiliaire | h_9 | mm | 780 | — | 780 | — |
| | 4.14 | Hauteur de plateforme, élevée | h_{12} | mm | 1200 | 1200 | 1800 | 1800 |
| | 4.15 | Hauteur, fourches abaissées | h_{13} | mm | 80 | 80 | 80 | 80 |
| | 4.19 | Longueur totale | l_1 | mm | 2840 | 2744 | 2890 | 2798 |
| | 4.20 | Longueur chariot, talons de fourches inclus | l_2 | mm | 1690 | 1594 | 1740 | 1648 |
| | 4.21 | Largeur totale | b_1 | mm | 790 | 790 | 810 | 810 |
| | 4.22 | Dimensions des fourches | s/e/l | mm | 62/115/1150 | 62/115/1150 | 62/115/1150 | 62/115/1150 |
| | 4.25 | Largeur hors tout des fourches | b_5 | mm | 300-750 | 560, 655, 776 | 300-750 | 560, 655, 776 |
| | 4.32 | Garde au sol, centre de l'empattement | m_2 | mm | 70 | 70 | 55 | 55 |
| 4.35 | Rayon de braquage | W_a | mm | 1540 | 1490 | 1590 | 1540 | |
| 4.44 | Largeur entrée compartiment cariste | l_{24} | mm | 490 | — | 490 | 490 | |
| Données de performances | 5.1 | Vitesse de déplacement, avec/sans charge * | | km/h | 7,0/12,0 | 8,0/12,0 | 7,0/12,0 | 7,0/12,0 |
| | 5.2 | Vitesse de levée, avec/sans charge | | m/s | 0,12/0,19 | 0,12/0,19 | 0,12/0,19 | 0,12/0,19 |
| | 5.3 | Vitesse d'abaissement, avec/sans charge | | m/s | 0,33/0,36 | 0,33/0,36 | 0,12/0,19 | 0,12/0,19 |
| | 5.8 | Pente franchissable maxi, avec/sans charge ²⁾ | | % | 9/13 | 9/13 | 5/6 | 5/6 |
| | 5.10 | Frein de service | | | | Électromagnétique | Électromagnétique | |
| Moteur électrique | 6.1 | Puissance nominale du moteur d'entraînement S2 60 min | | kW | 2,8 | 2,8 | 2,8 | 2,8 |
| | 6.2 | Puissance nominale du moteur de levage à S3 5% | | kW | 2,2 | 2,2 | 2,2 | 2,2 |
| | 6.4 | Tension de la batterie, capacité nominale K_s | | V/Ah | 24/465, 620 | 24/465, 620 | 24/465, 620 | 24/465, 620 |
| | 6.5 | Poids de la batterie, min./max. | | kg | 475-530 | 470-530 | 475-530 | 475-530 |
| | 6.6 | Consommation électrique selon cycle VDI ³⁾ | | kWh/h | | | | |
| | Autres | 8.1 | Type de commande | | | BT Powerdrive | BT Powerdrive | BT Powerdrive |
| 8.4 | | Niveau sonore aux oreilles du conducteur conforme à EN 12 053 | | dB(A) | 60 | 60 | 60 | 60 |

1) Avec petite batterie, ajouter 125 kg de contrepoids.

2) Mesure effectuée selon les standards classiques.

3) Veuillez contacter BT pour plus d'informations.

* Vitesse de déplacement dans le sens des fourches: 6,0/10,5 km/h pour tous les modèles.

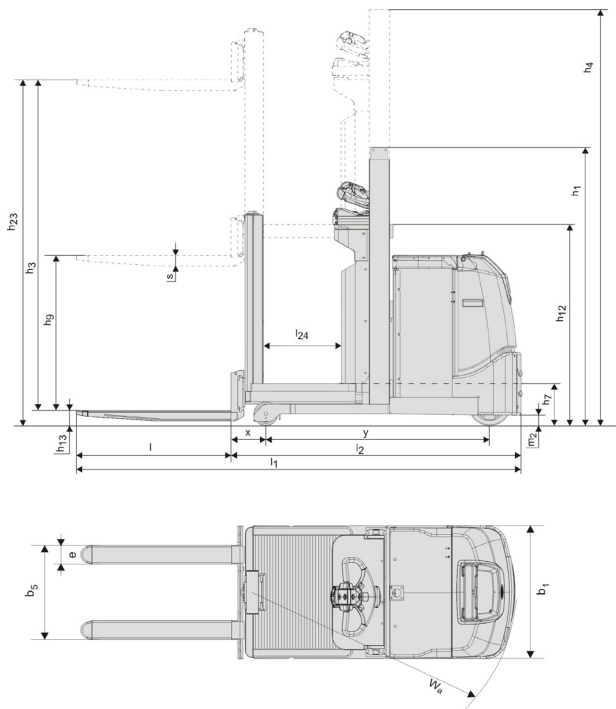
Les données se basent sur des configurations standards. Les configurations varient en fonction des valeurs saisies.

Les performances et les dimensions du chariot sont des valeurs nominales soumises à des tolérances de fabrication.

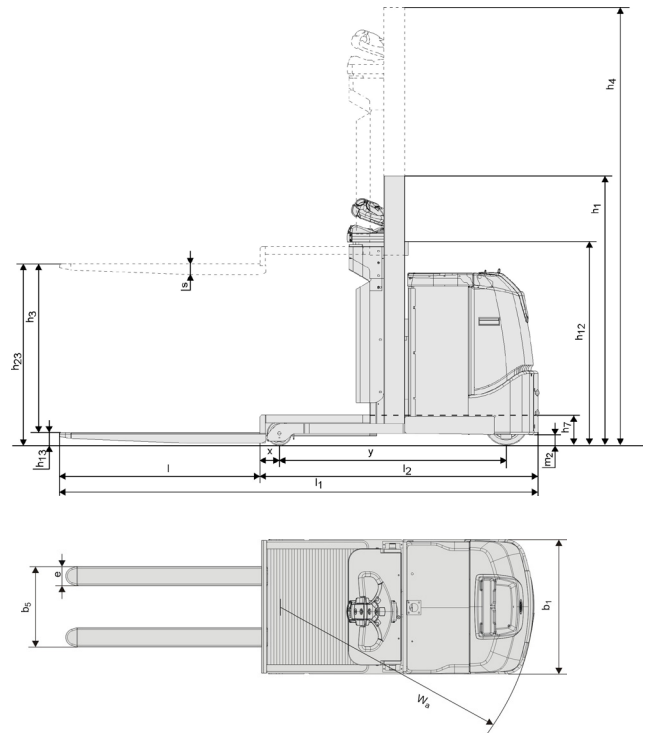
Les matériels et caractéristiques techniques de Toyota Material Handling Manufacturing Suède AB sont susceptibles d'être modifiés sans préavis.

Plans des dimensions

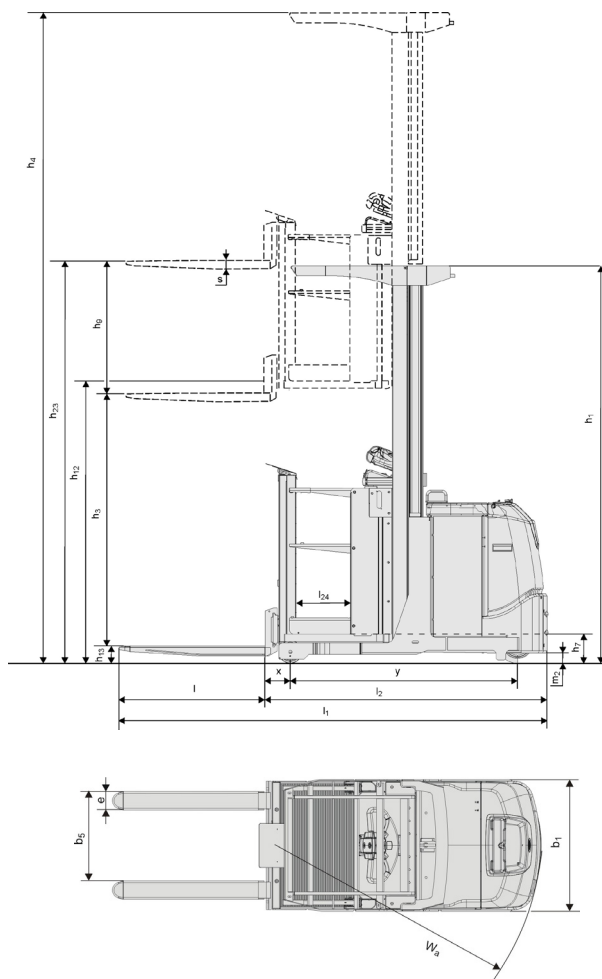
OSE100



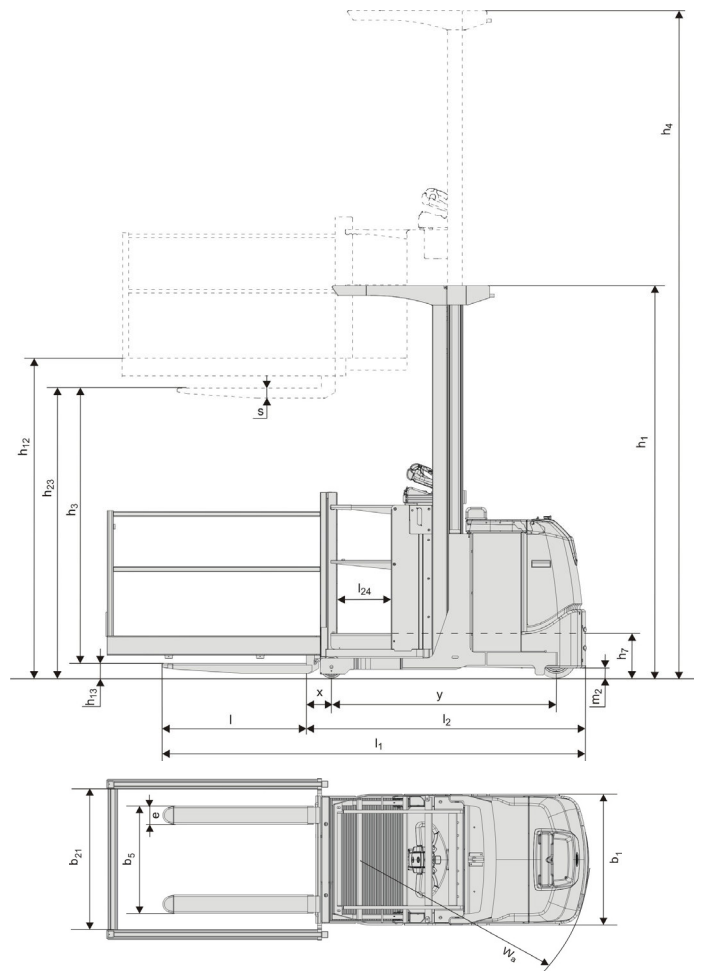
OSE100W



OME100N



OME100NW



Caractéristiques chariot:

- Modèles hautes performances
- Système de direction BT E-man
- Marche d'accès basse
- Version nacelle élevable disponible
- Système BT Powerdrive
- Support de film étirable intégré
- Système E-Bar (option) :
 - administration simplifiée



TMHE-Toyota Material Handling Europe — 746650-180, version 6, 2019-08-01

TOYOTA

MATERIAL HANDLING