

Fiche technique :

# MT 625 E

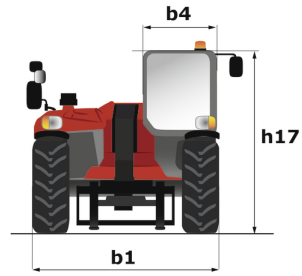
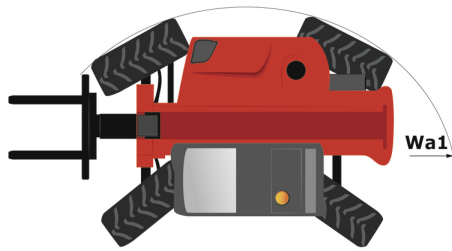
OXYGEN



 **MANITOU**  
HANDLING YOUR WORLD

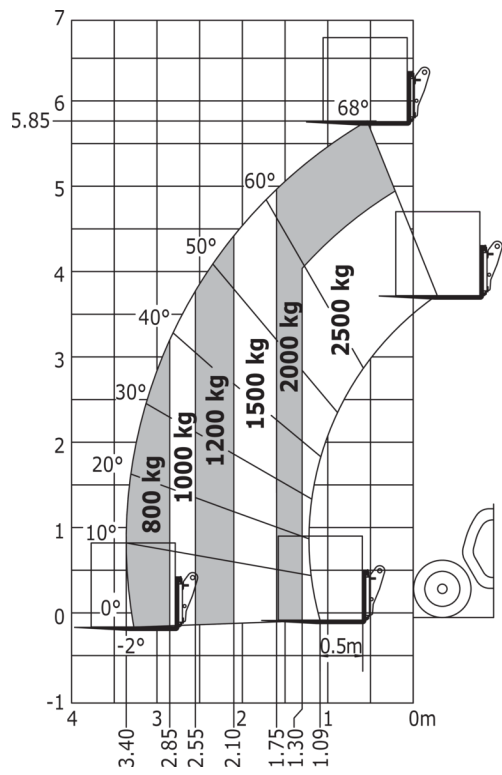
Capacités		Métrique
Capacité max.		2500 kg
Hauteur de levage max.		5.85 m
Déport max.		3.40 m
Effort d'arrachement au godet		3770 daN
Poids et dimensions		
Longueur hors tout au tablier	l11	3.83 m
Longueur au talon des fourches	l2	3.90 m
Longueur hors-tout (avec fourches)	l1	5.09 m
Largeur hors tout	b1	1.81 m
Hauteur hors tout	h17	1.92 m
Empattement	y	2.30 m
Garde au sol	m4	0.33 m
Largeur hors tout cabine	b4	0.79 m
Angle de cavage	a4	12 °
Angle de déversement	a5	117 °
Rayon de braquage (extérieur roues)	Wa1	3.31 m
Poids à vide (avec fourches)		4756 kg
Poids		4756 kg
Type de roues		Pneumatique
Pneus standards		CAMSO SKS532 12-16.5
Longueur de fourches / Largeur de fourches / Section de fourches	l / e / s	1200 mm x 125 mm / 45 mm
Performances		
Levage		11.10 s
Descente		8 s
Sortie de télescope		7.70 s
Rentrée de télescope		7.40 s
Cavage		4.45 s
Déversement		4.30 s
Moteur		
Couple max.		200 Nm
Effort de traction en charge		2090 daN
Circuit électrique		
Tension batterie / Capacité batterie		12 V / 246 Ah
Capacité batterie 12V		110 Ah
Moteur/batterie		
Technologie batterie		Lithium-ion
Capacité batterie		246 Ah
Tension nominale batterie		100 V
Puissance batterie		25 kWh
Puissance moteur de traction		14 kW
Puissance moteur hydraulique		25 kW
Puissance chargeur embarqué / Phase chargeur embarqué / Courant chargeur embarqué		3 kW / Monophasé ou triphasé / AC
Transmission		
Type de transmission		Électrique
Nombre de vitesses (avant / arrière)		1 / 1
Vitesse de déplacement max.		16 km/h
Frein de parking		Relâchement hydraulique à ressorts (SAHR)
Frein de service		Hydraulique
Hydraulique		
Type de pompe hydraulique		Pompe à engrenage
Débit hydraulique / Pression hydraulique		78 l/min-235 bar
Capacités des réservoirs		
Huile hydraulique		66 l
Bruit et vibration		
Bruit au poste de conduite (LpA)		72 dB
Bruit à l'environnement (LwA)		92 dB
Vibration sur l'ensemble mains/bras		< 2.50 m/s <sup>2</sup>
Divers		
Roues directrices (avant / arrière)		2 / 2
Roues motrices (avant / arrière)		2 / 2

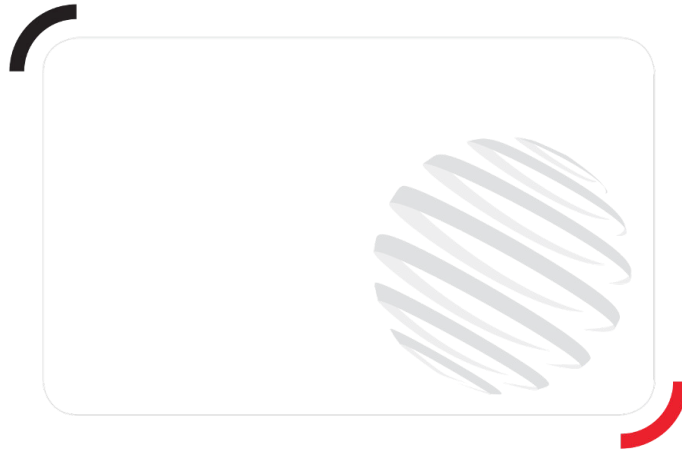
## MT 625 e - Schémas d'encombrement



## MT 625 e - Abaques

Machine sur pneus avec fourches





**Siège Social**

B.P. 249 - 430 rue de l'Aubinière

44150 Ancenis Cedex - France

Tel: +33 (0)2 40 09 10 11 - Fax: +33 (0)2 40 09 10 97

[www.manitou.com](http://www.manitou.com)



Cette publication présente le descriptif des versions et possibilités de configuration des produits Manitou qui peuvent différer en équipement. Les équipements présentés dans cette brochure peuvent être de série, en option, ou non disponibles suivant les versions. Manitou se réserve le droit, à tout moment et sans préavis, de modifier les spécifications décrites et représentées. Les spécifications portées n'engagent pas le constructeur. Pour plus de détails, contactez votre concessionnaire Manitou. Document non contractuel. Présentation des produits non contractuelle. Liste des spécifications non exhaustive. Les logos ainsi que l'identité visuelle de l'entreprise sont la propriété de Manitou et ne peuvent être utilisés sans autorisation. Tous droits réservés. Les photos et schémas contenus dans la présente brochure ne sont fournis qu'à des fins de consultation et à titre indicatif.

Manitou BF SA - Société anonyme à conseil d'administration - Capital social : 39 668 399 euros - 857 802 508 RCS Nantes