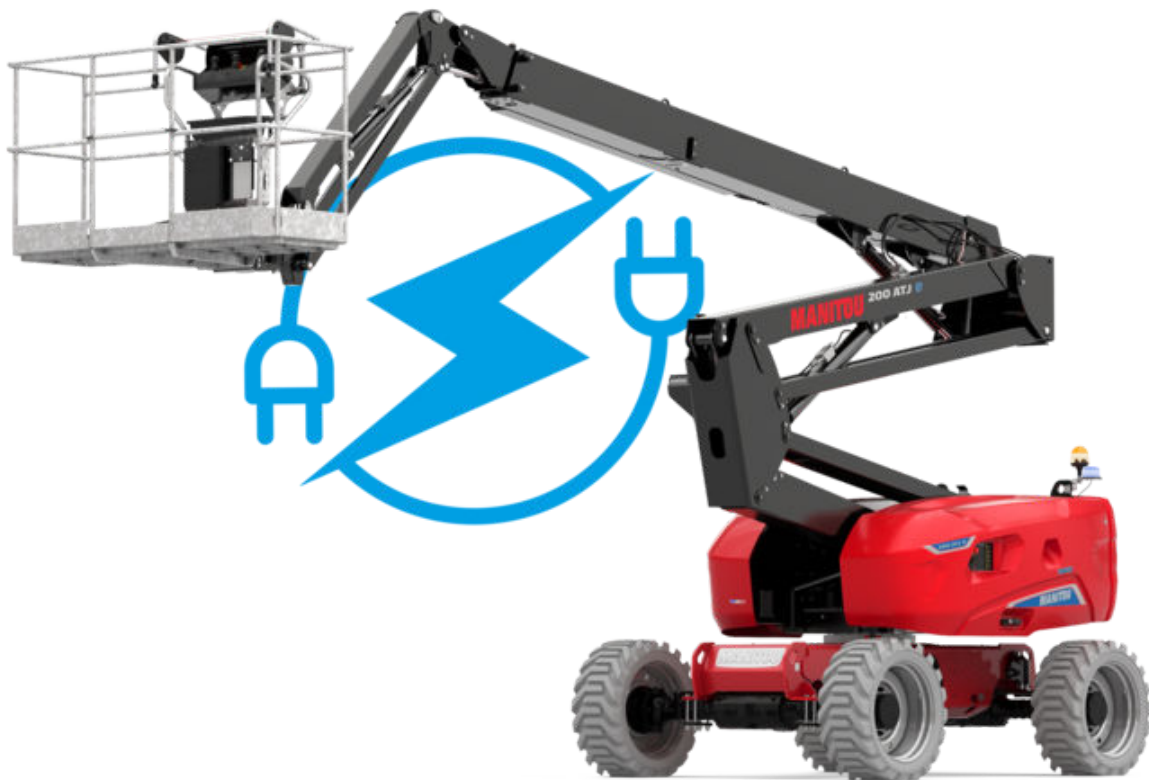


Fiche technique :

200 ATJ E 4WS

OXYGEN



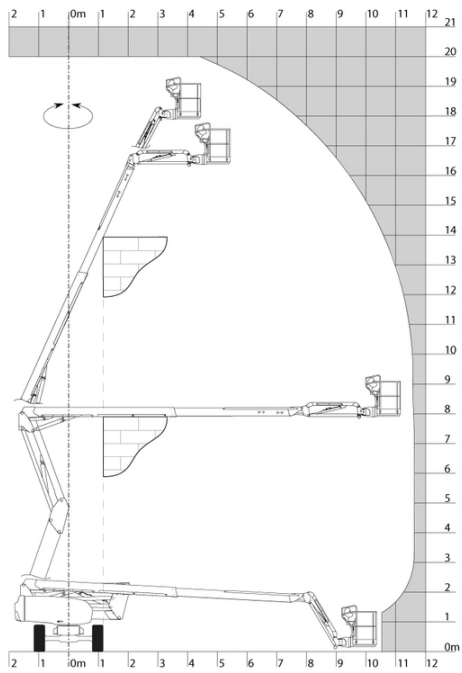
 **MANITOU**
HANDLING YOUR WORLD

| Capacités | | Métrique |
|---|---------|--|
| Hauteur de travail | h21 | 20 m |
| Hauteur plancher (accès) | h20 | 0.45 m |
| Hauteur de plate-forme | h7 | 18 m |
| Déport max. | | 11.57 m |
| Surplomb | | 7.90 m |
| Rotation du bras pendulaire (haut / bas) | | +65 ° / -60 ° |
| Capacité de la nacelle | Q | 250 kg |
| Rotation tourelle | | 360 ° |
| Rotation de la nacelle (droite / gauche) | | 90 ° / 90 ° |
| Nombre de personnes (intérieur / extérieur) | | 2 / 2 |
| Poids et dimensions | | |
| Poids de la nacelle* | | 7530 kg |
| Longueur du panier x Largeur du panier | lp / ep | 2.10 m x 0.80 m |
| Longueur hors-tout | l1 | 8.34 m |
| Largeur hors tout | b1 | 2.38 m |
| Hauteur hors tout | h17 | 2.46 m |
| Longueur hors tout repliée | l9 | 6.06 m |
| Hauteur hors tout repliée | h18 | 2.81 m |
| Déport du contrepoids (tourelle à 90°) | a7 | 0.61 m |
| Rayon de braquage extérieur | Wa3 | 3.78 m |
| Garde au sol au centre de l'empattement | m2 | 0.38 m |
| Empattement | y | 2.30 m |
| Performances | | |
| Vitesse d'entraînement - en mode transport | | 5.30 km/h |
| Vitesse d'entraînement - en mode travail | | 0.70 km/h |
| Pente franchissable | | 45 % |
| Dévers autorisé | | 4 ° |
| Roues | | |
| Type de roues | | Pneus gonflés mousse |
| Pneus standards | | Camso - 910 x 365 |
| Roues motrices (avant / arrière) | | 2 / 2 |
| Roues directrices (avant / arrière) | | 2 / 2 |
| Freinage sur roues (avants / arrières) | | 0 / 2 |
| Moteur/batterie | | |
| Tension batterie | | 48 V |
| Tension nominale batterie / Capacité batterie | | 48 Vx460 Ah |
| Puissance batterie | | 22 kWh |
| Chargeur intégré (V / A) | | 48 V / 60 A |
| Divers | | |
| Pression au sol | | 10.90 dan/cm2 |
| Pression hydraulique | | 240 bar |
| Capacité du réservoir hydraulique | | 24 l |
| Conformité aux normes | | |
| Cette machine est conforme aux normes : | | Directives européennes : 2006/42/CE - Machines (refonte EN280:2013) - 2004/108/EC (EMC) - 2006/95/CE (Basse tension) |

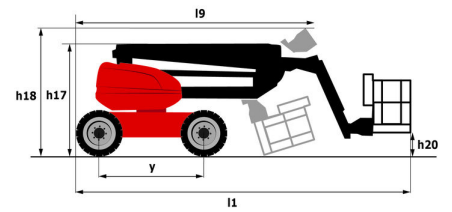
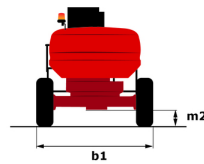
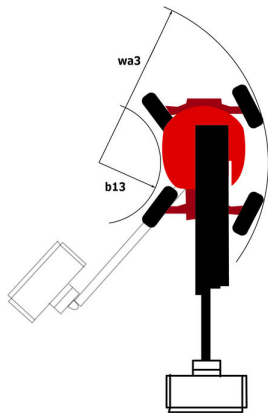
*Varie selon les options et les normes du pays dans lequel la machine est livrée.

200 ATJ e 4WS - Abaques

Abaque de charge



200 ATJ e 4WS - Schémas d'encombrement



Équipements

Standard

2 moteurs électriques (8,5 et 16kW)

4 mouvements simultanés

4 roues directrices avec mode crabe

4 roues motrices

Aide au diagnostic intégré

Alarme sonore et témoins lumineux (dévers, surcharge, descente)

Batteries plomb

Blocage du différentiel sur pont arrière

Boîte à outils dans panier

Capot de protection pour pupitre de commandes

Chargeur intégré multi voltage Zivan 48V /60 A

Chargeur intégré multi-tension

Déplacement possible à hauteur maximale

Easy Manager

Ecran d'information sur pupitre panier

Essieu avant oscillant

Grand écran de base en couleur

Gyrophare plat à LED

Interrupteur d'arrêt d'urgence dans le panier et la tourelle

Pneus gonflés mousse

Pompe électrique de secours

Prédisposition 230V

Pédale de présence opérateur

Système de Protection Secondaire (SPS)

Technologie bus CAN

Optionnel

Anti-démarrage codé

Huile biodégradable

Kit de sécurité - Hamais + casque

Lighting pack

OSS - Détection d'obstacle

OSS - Operation Safety System

Panier galvanisé 1 800 mm

Panier galvanisé 1800 mm avec porte latérale

Pneus non marquants

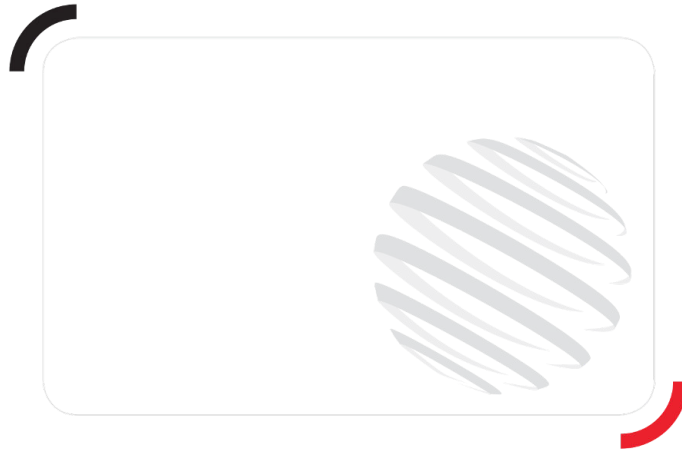
Prise 110 ou 230 V avec disjoncteur différentiel

Prédisposition eau

Remplissage centralisé électrique

Rotation continue de la tourelle

Serrure à clé sur capot tourelle



Siège Social

B.P. 249 - 430 rue de l'Aubinière

44150 Ancenis Cedex - France

Tel: +33 (0)2 40 09 10 11 - Fax: +33 (0)2 40 09 10 97

www.manitou.com



Cette publication présente le descriptif des versions et possibilités de configuration des produits Manitou qui peuvent différer en équipement. Les équipements présentés dans cette brochure peuvent être de série, en option, ou non disponibles suivant les versions. Manitou se réserve le droit, à tout moment et sans préavis, de modifier les spécifications décrites et représentées. Les spécifications portées n'engagent pas le constructeur. Pour plus de détails, contactez votre concessionnaire Manitou. Document non contractuel. Présentation des produits non contractuelle. Liste des spécifications non exhaustive. Les logos ainsi que l'identité visuelle de l'entreprise sont la propriété de Manitou et ne peuvent être utilisés sans autorisation. Tous droits réservés. Les photos et schémas contenus dans la présente brochure ne sont fournis qu'à des fins de consultation et à titre indicatif.

Manitou BF SA - Société anonyme à conseil d'administration - Capital social : 39 668 399 euros - 857 802 508 RCS Nantes